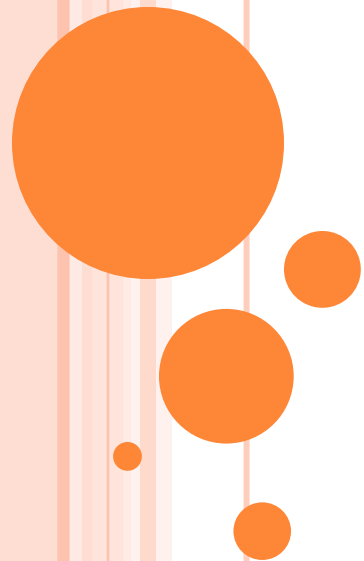




PROPUESTA FLISOL 2012

Distribución de Colaboradores



Centro de Estudiantes de Informática

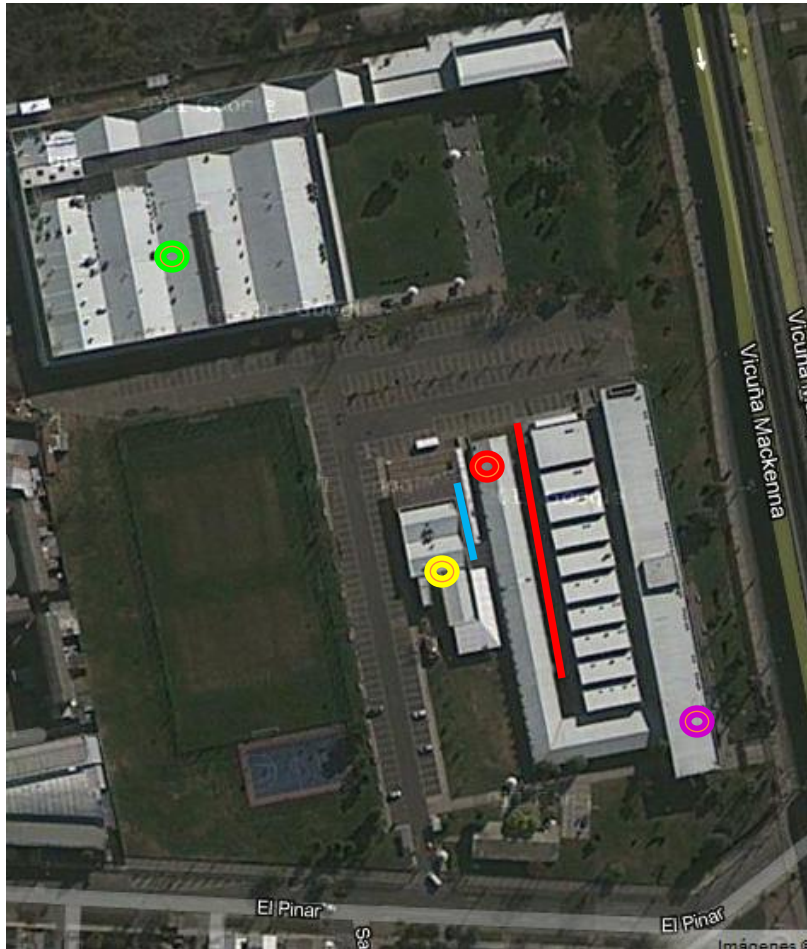
INTRODUCCIÓN



- Se contará con 35 alumnos que se dividirán en las siguientes actividades:
 - Acreditación
 - Charlas
 - Talleres
 - Instalación



MAPA UNIVERSIDAD



- Donde:
- Acreditación
- Charlas
- Instalación
- Talleres
- Stand
- Casino



DISTRIBUCIÓN ESTUDIANTES



- Acreditación:
 - 8 estudiantes:
 - Dos por punto de acreditación (4 mesas de acreditación)

- Charlas:
 - 2 estudiantes por Sala:
 - Funcionamiento interno (Aire, Proyector, etc.)
 - Ayudante del Charlista.

- Talleres:
 - 3 estudiantes:
 - Uno para el funcionamiento interno.
 - Dos para seguridad.





- Diagnóstico e Instalación:

- 4 Estudiantes:

- Dos en diagnóstico. (Seguridad y Funcionamiento Interno)
 - Dos en Instalación. (Seguridad y Funcionamiento Interno)

- Informaciones Generales

- Al menos 4 Estudiantes:

- Distribuidos por lugares no cubiertos, especialmente en el camino entre las charlas y los talleres.
 - Numero aumenta dependiendo de la cantidad de charlas paralelas.





ceeinf

Centro de Estudiantes de Informática

